

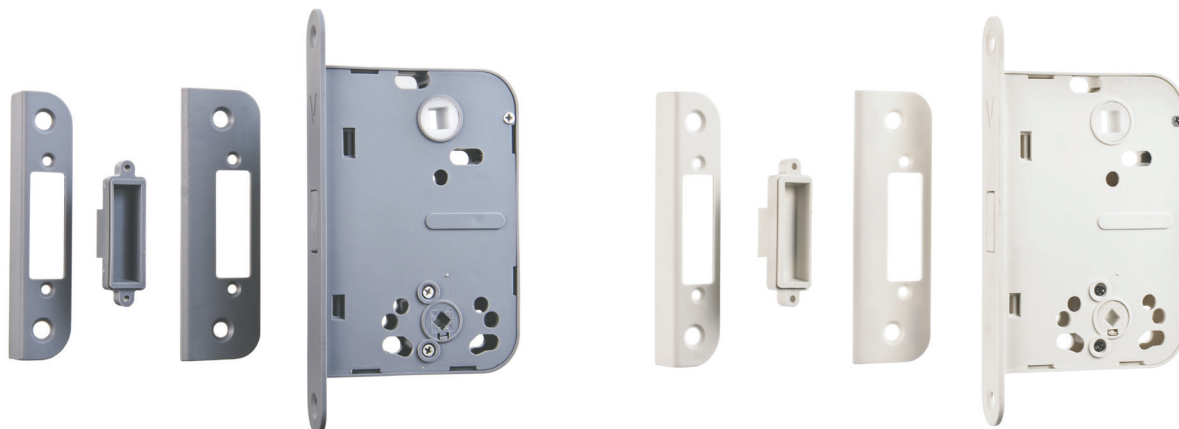


VALNES MAGNETLUKK VAL2014MAGNET

Uudistootena on müügile jõudnud **siseustele** mõeldud skandinaavia standardi **2014 tüüpi luku süvisesse sobituv Valnese magnetlukk**. Antud lukk sobib enamike olemasolevate siseuste lukkude asemele. Toode on mõeldud **kasutamiseks** kõikide lengi ja uksetüüpide puhul, sest sobib **skandinaavia- ja euroopa standardi ukselinkide ja wc-nuppudega**. Euroopa standardi ukselingid peavad olema ilma vedruta.

Magnetluku suurimaks eeliseks on ohutus, sest ukse avatud asendis puuduvad väljaulatuvad detailid ning lukukeel on peidus lukukorpuse sees. Loomulikult on oluline ka vaikne sulgumine ja minimalistlik välimus. Seega on magnetlukk neile, kes hindavad vaikset ukse sulgumist, minimalistliku disaini ning hoolivad laste ohutusest.

Toode on saadaval grafiithalli ja valge viimistlusega.



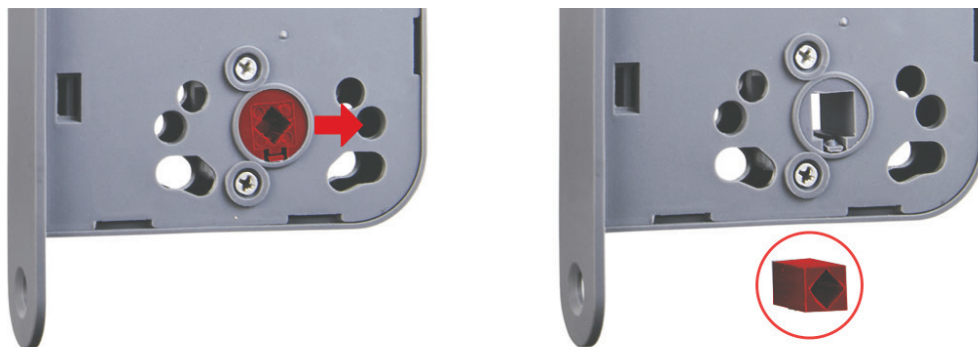
KIRJELDUS

- Kasutatav ainult lingi või lingi ja WC-nupuga
- Parema- kui ka vasakukäelistele
- Sile- kui ka mantelustele (mõlemad lukuvastused on komplektis kaasas)
- Minimalistlik disain
- Viimistlus: grafiithall
- Lihtne paigaldada kõigi 2014 tüüpi lukkude asemele, sest freesiavad on samad
- NB! Lukuvastuse süvis uksepiidas võib vajada lisafreesimist
- Reguleeritav lukuvastus lukuvastuse sisemise detaili ümber pööramisel



Näpunäiteid!

Euroopa standardi (8mm) WC-nupu paigaldamiseks suruda lukukorpusest välja skandinaavia standardi WC-nupu puks.



Luku paigaldamisel jälgida, et WC-nupu puksi sälk oleks mittelukustatud s.t alumises asendis.

