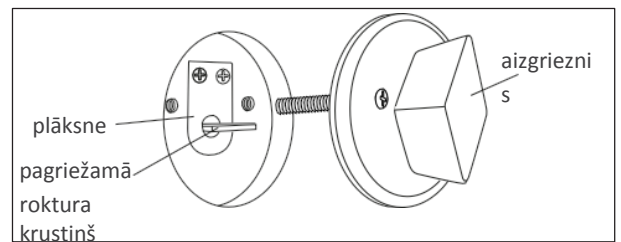
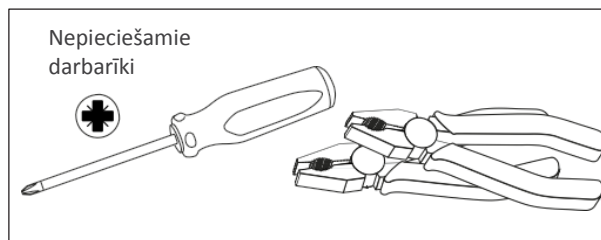
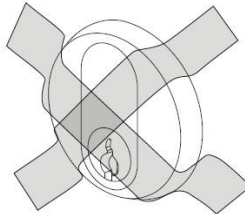


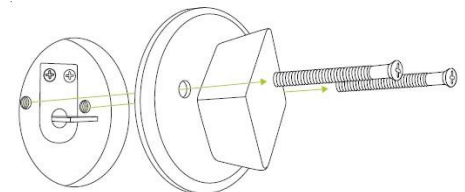
Valnes IN viedās slēdzenes montāžas pamācība VAL565, 565 un LC 200 slēdzenei



- 1. Nostipriniet ārējo**
slēdzenes cilindru un cilindra
pārsegu ar līmlenti, lai tas
nenokristu, kad tiks
noņemtas bultskrūves.

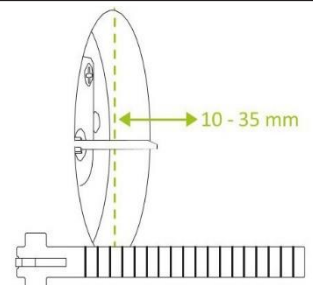


- 2. Noņemiet aizgriezni**



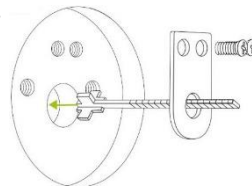
- 3. Normālais aizgriežņa krustiņa attālums no durvju virsmas ir 10....35 mm**
Lielākajai daļai durvju aizgriežņa krustiņš ir apm. 10 mm ārpus durvju virsmas.
Šādā gadījumā Valnes IN viedā slēdzene ir pielāgojama, nemainot aizgriežņa
krustiņa garumu. Ja aizgriežņa krustiņš ir īsāks, tas jānomaina pret pievienoto.
Ja aizgriežņa krustiņš ir garāks par 35 mm ārpus durvju virsmas, tas jāsaīsina.

(Sk. attēlu Nr. 6).



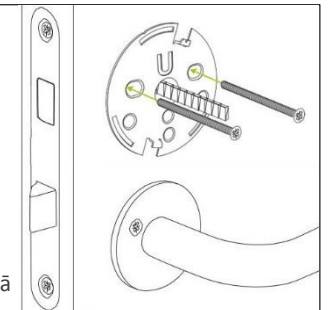
- 4. Aizgriežņa krustiņš ir pārāk
īss – uzstādiet jaunu.**

Ja aizgriežņa krustiņš ir īsāks par
10 mm ārpus durvju virsmas,
krustiņu turošā plāksne ir
jānoņem un tās vietā jāieliek
pievienotais aizgriežņa krustiņš.
Pēc tam pēc pamatnes plāksnes
uzstādīšanas, ja nepieciešams, jaunais
pagriežamais krustiņš ir jāsaīsina.



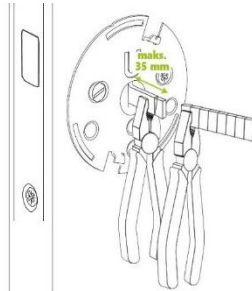
- 5. Pamatnes plāksnes
uzstādīšana uz durvīm.**

No pamatnes plāksnes
aizmugures trim uzlīmēm
noņemiet papīra
pārklājumus. Novietojiet
pamatnes plāksni pret
skrūvju atverēm. Vidū esošā
apaļā atvere ir aizgriežnim.
Nostipriniet pamatnes plāksni ar 2 skrūvēm.



6. Noregulējiet aizgriežņa krustiņa garumu.

Lai novērstu Valnes IN viedās slēdzenes sabojāšanu, jaunais cilindra aizgriežņa krustiņš jānogriež maks. 35 mm garumā no durvju virsmas. Krustiņa nogriešanai izmantojiet plakanknaibles vai drāts griezēju.



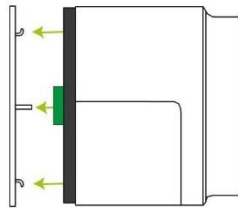
7. Uztādiet buksi. Valnes IN kārbā izvēlieties zaļu aizgriežņa krustiņa buksi un ievietojiet to Valnes IN viedās slēdzenes aizmugurē esošajā vidus caurulē.

Stumiet buksi, kamēr atskan klikšķis, kas norāda, ka buksē ir droši piestiprināta pie Valnes IN viedās slēdzenes.



8. Uztādiet aizgriežņa krustiņu korpusa pamatnes centrā.

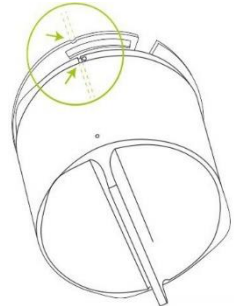
Novietojiet Valnes IN pamatnes plāksnes vietā. Sekojiet, lai aizgriežņa krustiņš būtu precīzi zaļās bukses atverē.



9. Savietojiet plāksnes atzīmes.

Atrodiet mazu atzīmi pamatnes plāksnes malā un savietojiet to ar Valnes IN taustiņa aizmugurē esošo marķējumu.

Tagad pamatnes plāksnē esošie ierobi ir pret Valnes IN.



10. Valnes IN nostiprināšana.

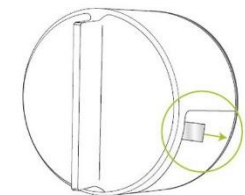
Valnes IN nostiprināšanai pie pamatnes plāksnes pagrieziet to pulksteņrādītāja virzienā, līdz atskan klikšķis. Pārbaudiet, ka slēdzene noslēdzas un atveras, pagriežot rokturi.

Piezīme: Ja jums tā jāatvieno un jāizmēģina atkārtoti, izlasiet pamācības beigās esošo punktu "Atvienošanas pamācība".



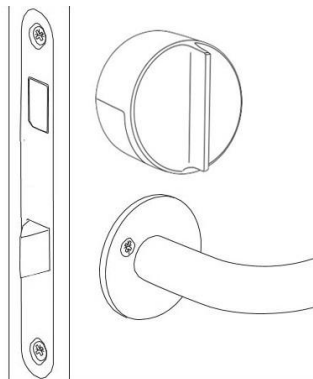
11. Ieslēdziet baterijas. Bateriju ieslēgšanai izvelciet plastmasas sloksnes. Mirgojošā gaisma norāda, ka Valnes IN ir gatava lietošanai.

Piezīme: Ja baterijas ir izslēgtas, Valnes IN ir jākalibrē atkārtoti.



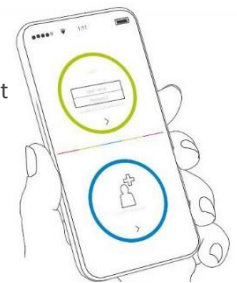
12. Pirms lietotnes lejupielādēšanas.

Tagad Valnes IN ir uzstādīta uz durvīm. Iestatīšanas pabeigšanai lejupielādējiet un atveriet lietotni Danalock. Atstājiet durvis vaļā un slēdzeni atvērtā stāvoklī, lai kalibrēšanas laikā slēdzeni nekas neietekmētu.



13. Lejupielādējiet lietotni Danalock.

Atveriet Google Play vai App Store un lejupielādējiet lietotni Danalock. Lietotnes instalēšana laikā izveidosit lietotāja rofili, nospiežot zilo apli. Kā lietotāja vārdu izmantojiet e-pasta adresi un parolei ir jāsaturs vismaz 7 burtzīmes. Šo profilu izmantosit katru reizi, kad autorizēsities lietotnē.



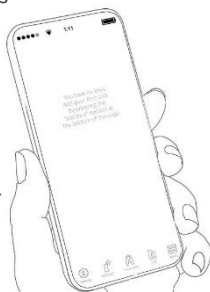
14. Pievienojiet slēdzeni lietotnei.

Nākamajā solī, jums jānospiež apakšmalā esošais izvēlnes taustiņš "Add lock". Pēc tam notiek Valnes IT viedās slēdzenes instalēšana un konfigurēšana saskaņā ar norādījumiem.

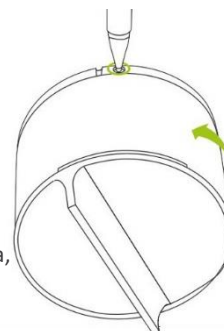
Piešķiriet slēdzeni nosaukumu.

NB! Pirmā persona, kas būs pievienojusi Valnes IN viedo slēdzeni savam tālrunim, automātiski kļūs par administratoru, kurš vienīgais varēs kalibrēt slēdzeni, pievienot un dzēst lietotājus.

Piezīme: starp slēdzenes atvēršanu un aizvēršanu jābūt dažām gaidīšanas sekundēm.

**15. Atvienošanas pamācība.**

Ja kādā brīdī Valnes IN viedā slēdzene ir no durvīm jānoņem, ievietojiet zīmuļa galu slēdzenes augšējā iekšmalā esošajā atverē un piespiediet, vienlaicīgi griežot slēdzeni pretēji pulksteņrādītāja virzienam, līdz slēdzene atvienojas. Tas neatstata slēdzeni un neatvieno to no konta, tomēr, atkārtoti uzstādot to uz durvīm, slēdzeni var būt nepieciešams atkārtoti kalibrēt.

**16. LED indikatori. Dažādu krāsu LED indikatoru nozīme:**

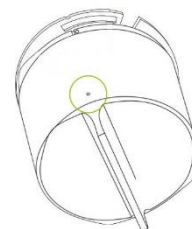
LED apraksts	LED gaismas krāsa	Indikatora nozīme
Sarkana gaisma		Slēdzene ir veiksmīgi aizslēgta
Zaļa gaisma		Slēdzene ir veiksmīgi atslēgta
Balta gaisma 3 sek.		Barošana ieslēgta. Baterijas ir aktivizētas
Sarkana gaisma mirgo ik pēc 5 minūtēm		Nomainiet baterijas
Pastāvīgi violeta		Programmatūra tiek atjaunināta
Zila gaisma mirgo		Ierīces ir mainītas/saglabātas

17. Kā vadīt Valnes IN viedo slēdzeni ar klik pavēlēm.

Valnes IN slēdzeni var vadīt arī caur sīko atveri, kas atrodas virs slēdzenes

Pavēle aktivizējas 5 sek pēc slēdža nospiešanas, tas jums dod pietiekami daudz laika slēdža nospiešanai atbilstošo reižu skaitu.


Piezīme: Ja rodas kļūda, tad, nospiežot slēdzi 7x, atsauksit pavēli.



Klikšķi	Krāsa	Pavēle
1x	Zaļš	Savienojuma ar Valnes IN slēdzeni izveidošana/pārtraukšana (Zigbee, Z-Wave) Savienojuma izveidošanas/noņemšanas iestatīšanai nospiediet vienu reizi, pagaidiet 5 sek, līdz sāk degt zaļā gaisma. Tagad ir 30 sek gatavība savienojuma izveidošanai/noņemšanai.
2x	Dzeltena	Manuāla kalibrēšana (sāciet nenoslēgtā stāvoklī) Pagrieziet Valnes IN slēdzeni nenoslēgtā stāvoklī, pēc tam nospiediet divas reizes. Pagaidiet 5 sek, līdz sāk mirgot dzeltenā gaisma, tad pagrieziet Valnes IN slēdzeni noslēgtā stāvoklī un nospiediet 1x.
3x	Balta	Automātiska kalibrēšana Pagrieziet Valnes IN slēdzeni ar rokām, līdz tā ir nenoslēgtā stāvoklī, durvis atstājiet atvērtā stāvoklī uz visu laiku. Ja nepieciešams, paceliet rokturi. Nospiediet 3 reizes, pēc 5 sek sākas Valnes IN slēdzenes kalibrēšana.
7x		Atsauksana Ja radusies kļūda, atsaukt var, nospiežot 7 reizes.
10x	Sarkana	Rūpnīcas iestatījumu atjaunošana Šī darbība dzēš visus Valnes IN slēdzenes iestatījumus. Nospiediet 10 reizes, pagaidiet 5 sek – mirgo sarkana gaisma un rūpnīcas iestatījumi ir atjaunināti.



NORĀDĪJUMI DANALOCK LIETOTNES LIETOŠANAI:

- Atveriet Google Play vai App Store un lejupielādējiet lietotni Danalock.
- Kā lietotāja vārdu izmantojiet e-pasta adresi.
- Parolei jābūt vismaz 7 burtzīmes garai.
- Pirmā persona, kas slēdzeni būs iestatījusi savā tālrunī, kļūs par administratoru, kurš vienīgais varēs kalibrēt Valnes IN slēdzeni, pievienot un dzēst lietotājus.
- Lai lietu, telefona iestatījumos jābūt ieslēgtai Bluetooth savienojuma iespējai .
- Bluetooth signāls strādā 0 – 5 m.
- Iestatījumos var Valnes IN slēdzeni piešķirt nosaukumu, tam nepieciešams interneta savienojums. Tas ir nepieciešams, ja administrators pārvalda vairākas slēdzenes.
- Valnes IN slēdzenes kalibrēšana. Ar rokturi pagrieziet slēdzeni vēlamajā stāvoklī, turiet durvis atvērtā stāvoklī un uzsāciet slēdzenes kalibrēšanu.
- Iespēja iestatīt automātisku noslēgšanas funkciju.
- Beigās saglabājiet savus iestatījumus “save my settings”.
- Tikai galvenais Valnes IN slēdzenes lietotājs jeb administrators var izveidot un piešķirt jaunas tiesības, kā arī pievienot lietotājus “Lock users”.
- Valnes IN slēdzene ļauj piešķirt pastāvīgu, laikā ierobežotu (piem., apkopēja) un vienreizēju (piem., kurjera) piekļuvi.
- Piekļuve tiek piešķirta ar elektronisko pastu vai SMS.
- Jaunajam lietotājam jālejupielādē Danalock aplikācija, jāizveido lietotājs un jāautorizējas. Piezīme: sistēmai var būt nepieciešama atslēgu atjaunināšana, izvēlieties “Menu” un pēc tam “Refresh”.
- Administrators saņem paziņojumu par uzaicinājuma pieņemšanu.
- Galvenais lietotājs ar aplikācijas starpniecību laicīgi saņem paziņojumu par nepieciešamību nomainīt baterijas.
- Administrators var sekot lietotāju ierakstiem un redzēt visus lietotājus, kā arī tos administrēt.
- Sākotnējo iestatījumu atjaunošana / īpašnieka maiņa. Šim nolūkam jums slēdzene vispirms ir jādzēš no Danalock aplikācijas, izvēlieties “Menu” un pēc tam “Delete lock”. Pēc tam kalibrējiet slēdzeni, ar asu priekšmetu iespiežot uz Valnes IN slēdzenes esošajā nelielajā atverē (sk. 17. punktu tabulā “Rūpnīcas iestatījumu atjaunošana”) un turot to nospiestu apm. 2 sekundes.
- Jaunais īpašnieks lejupielādē aplikāciju, iestata lietotāja profilu un sasaista to ar slēdzeni.

NB! Avārijas situācijā Valnes IN slēdzene vienmēr ir atverama ar mehānisku atslēgu, tādēļ iesakām vienmēr turēt pa rokai arī mehānisko atslēgu.