
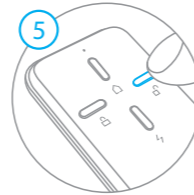
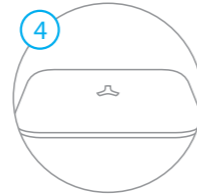
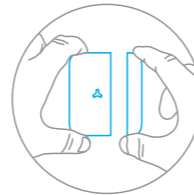
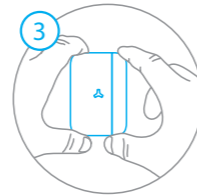
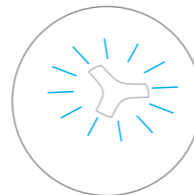
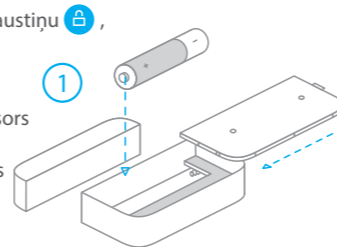


## Durvju sensora lietošana un reģistrācijas tests

1. Atveriet korpusu un ievietojiet bateriju.
2. Nospiediet tālvadības pults aktivizēšanas taustiņu , lai aktivizētu sistēmu.
3. Novietojiet raidītāju un magnētu atstatus vienu no otra.
4. Kad signalizācija tiek aktivizēta, durvju sensors ir reģistrēts sistēmā.
5. Nospiediet tālvadības pults deaktivizēšanas taustiņu, lai izslēgtu sirēnu.

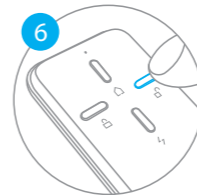
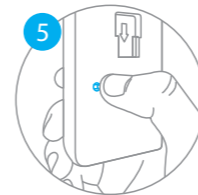
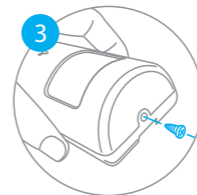
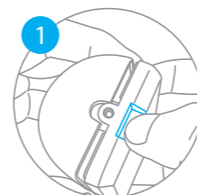
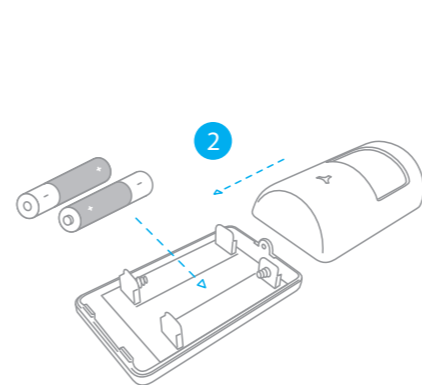


Indikatoris nodziest, lai pārslēgtos aktivizēšanas stāvoklī.

Indikatoris iedegas sarkanā krāsā, ja raidītāju un magnētu novieto atstatus vienu no otra.

## Pasīvā infrasarkanā kustības sensora lietošana un reģistrācijas tests

1. Nospiediet skavu un atveriet korpusu.
2. Rūpīgi ievietojiet bateriju un aizveriet pārsegu.
3. Nostipriniet korpusa skrūvi.
4. Nospiediet tālvadības pults aktivizēšanas taustiņu, vadības paneļa LED indikators nodziest.
5. Nospiediet pasīvā infrasarkanā kustības sensora pārbaudes taustiņu.
6. Kad signalizācija tiek aktivizēta, kustības sensors ir reģistrēts sistēmā.
7. Nospiediet tālvadības pults deaktivizēšanas taustiņu, lai apklusinātu sirēnu.



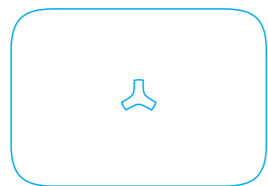
**valnes**<sup>®</sup>  
Drošākai dzīvei!

GSM Apsardzes sistēma  
EL.MK-X1 SET

Ātrā pamācība

**valnes**<sup>®</sup>  
Drošākai dzīvei!

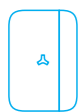
Izņemiet no iepakojuma visus piegādātos komponentus kā norādīts zemāk. Ja kādas detaļas trūkst, atgrieziet iepakojumu pirkuma vietā.



vadības panelis



SIM karte



durvju/ loga sensors



pasīvais infrasarkanais kustības sensors



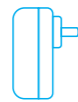
tālvadības pults



sienas stiprinājums



kustības sensora stiprinājums



strāvas adapteris



firmas 3M divpusēja līmēnta



baterijas

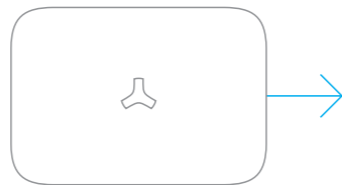


plastmasas dibelji un skrūves



lietošanas pamācība

Signalizācijas sistēmas uzstādīšanai ievērojiet šos vienkāršos soļus.



1 vadības paneļa uzstādīšana



4 durvju sensora lietošanas un reģistrācijas tests

2 tālvadības pults lietošana un reģistrācijas tests



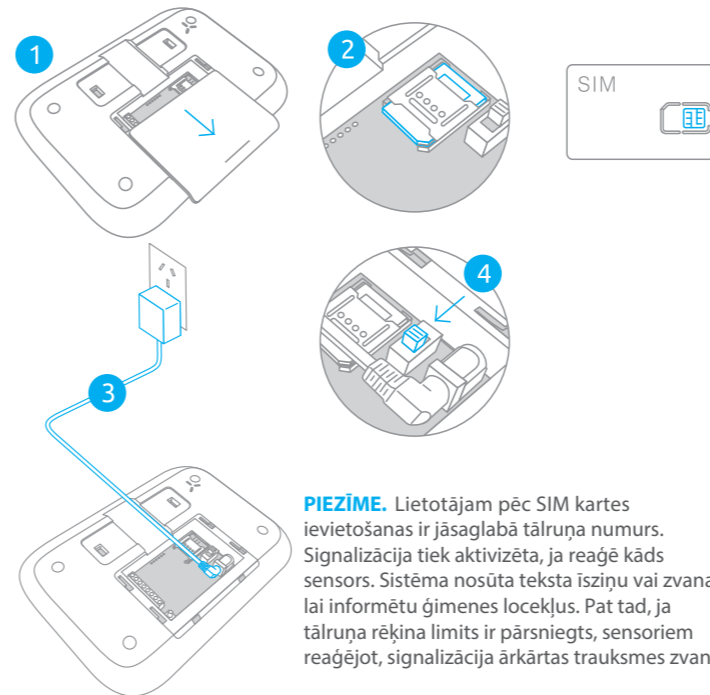
3 pasīva infrasarkanā kustības sensora lietošana un reģistrācijas tests



## Vadības paneļa uzstādīšana




1. Uzmanīgi atveriet baterijas nodalījumu.
2. Ievietojiet SIM karti un nostipriniet.
3. Ievietojiet strāvas adaptera kontaktdakšu adaptera ligzdā.
4. Pastumiet slēdzi stāvoklī ON.
5. Piederumu reģistrēšanu pārbaudiet pirms SIM kartes ievietošanas.
6. Iestatiet tālruņa numuru pēc SIM kartes ievietošanas, lai vadības paneli varētu vadīt no attāluma, un signalizācijas aktivizēšanas gadījumā varētu nosūtīt un pieņemt izziņas.

**PIEZĪME.** SIM karte pirms lietošanas ir jāievieto mobilajā tālrunī un jādeaktivizē PIN koda pieprasīšana.



**PIEZĪME.** Lietotājam pēc SIM kartes ievietošanas ir jāsauglabā tālruņa numurs. Signalizācija tiek aktivizēta, ja reaģē kāds sensors. Sistēma nosūta teksta izziņu vai zvana, lai informētu ģimenes locekļus. Pat tad, ja tālruņa rēķina limits ir pārsniegts, sensoriem reaģējot, signalizācija ārkārtas trauksmes zvans.

## Tālvadības pults lietošana un reģistrācijas tests

Izmantojiet tālvadības pulti, lai vadītu sistēmu, kad esat prombūtnē vai atgriezties mājās. Trauksmes situācijā nospiediet taustiņu . Sistēma ieslēdzas trauksmes stāvoklī . Nospiediet ārkārtas trauksmes zvana taustiņu. Kad signalizācija tiek aktivizēta, pults ir reģistrēta sistēmā. Nospiediet deaktivizēšanas taustiņu  lai apklusinātu sirēnu.

