

Assa ümarsüdamikude eemaldamine.

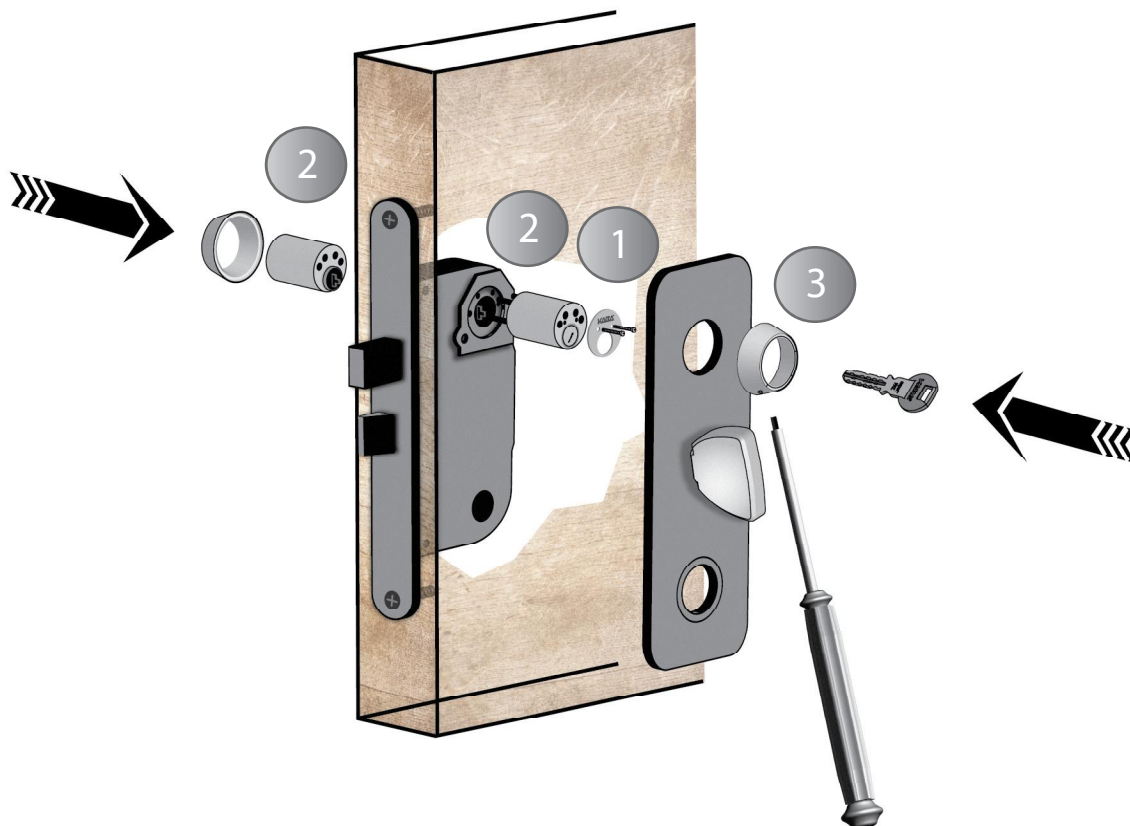
1. Eemalda sisemise südamiku koonusekujuline dekoratiivrõngas. Dekoratiivrõnga eemaldamiseks pead lahti keerama rõngast kinni hoidva kruvi. Kasuta selleks kitsast lapikkruvikeerajat. Vaata punkti 1.

2. Eemalda sisemiselt südamikult kattehülss. Hülssi eemaldamiseks pead sisse suruma südamiku all asuva nipli mis hülssi kinni hoiab. Nipli alla surumiseks võid kasutada kitsast lapikkruvikeerajat. Vaata punkti 2.

3. Eemalda turvakorgid mille taga asuvad poldipead. Turvakorkide eemaldamiseks pane võti sisemisse südamikku ja keera võtme hambad vasakpoolse turvakorgi keskmesse. Kasutades kitsaste haarajatega näpitsaid eemalda parempoolne turvakork. Juhul kui turvakork ei taha välja tulla, siis liiguta natuke võtme asendit keerates võtit veidike vasakule ja paremale. Turvakork peab välja tulema ilma liigset jõudu kasutamata. Vasakpoolse turvakorgi eemaldamiseks pead võtme hambad keerama parempoolse turvakorgi keskmesse jne. Vaata punkti 3.

4. Keera lahti 4 polti mis hoiavad kinni lukusüdamikke. Hoia kinni välimist südamikku, et see maha ei kukuks.

5. Eemalda välimise südamiku dekoratiivrõngas. Vaata punkti 1.



Valnes KABA muukimiskindlate ümarsüdamike paigaldus.

1. Ole kindel, et lukuraami "südamiku ristid" oleksid mõlemalt poolt lukuraami suunatud noolega allapoole. Vaata joonist lukuraami esiplaadil.
2. Eemalda sisemise südamiku dekoratiivplekk. Kasuta väikest ristpea kruvikeerajat. Eemaldades dekoratiivpleki tulevad nähtavale poldiavad 4 tk. (vaata punkt 1)
3. Pane poldid läbi sisemise südamiku. (vaata punkt 2)
4. Pane sisemine südamik lukuraami vastu ja lükka poldid läbi lukuraami. Ole kindel, et lukusüdamik toetub korralikult vastu lukuraami. (vaata punkt 2)
5. Pane välimine südamik vastu lukuraami ja ole kindel, et südamik toetub korralikult vastu lukuraami. Keera südamiku poldid õrnalt kinni. (vaata punkt 2)
6. Proovi võtmega kas saad lukukeele välja keerata ja võtme südamikust kätte. Tee seda nii sisemise kui ka välimise südamikuga.
7. Kui lukk töötab hästi siis pinguta südamiku poldid.
8. Kinnita sisemise südamiku dekoratiivplekk. (vaata punkt 1)
9. Kinnita nii sisemisele kui ka välimisele südamikule koonusekujuline dekoratiivrõngas. (vaata punkt 3)

